

ΟΔΗΓΙΕΣ ΜΑΘΗΜΑΤΟΣ

1. Παρακολουθήστε το βίντεο για τα **έγχορδα με δοξάρι**.
 - https://youtu.be/_JF-8WSYPpc
2. Ζωγραφίστε την εικόνα της **Ύικογένειας των Εγχόρδων**!
3. Ακούστε και μάθετε το τραγούδι **Ύο Βιολί που ήθελε να γίνει Κοντραμπάσσο**, βλέποντας τους στίχους του τραγουδιού.
4. Τώρα μπορείτε να το τραγουδίσετε με το **Ορχηστρικό**!
5. Διαβάστε την παρτιτούρα **Ύαλλικό τραγούδι του κυνηγιού** με τις νότες **Σι, Λα, Σολ** και **Ρε**.
6. Ακούστε το ηχητικό υλικό **Ύαλλικό τραγούδι του κυνηγιού** και μάθετε το και 'σεις.
7. Τώρα μπορείτε να ηχογραφίσετε τον εαυτό σας να παίζει το τραγούδι **Ύαλλικό τραγούδι του κυνηγιού**!
8. Περιμένω να μου στείλετε τις δουλειές σας (ασκήσεις / ηχογραφημένο υλικό) στο πιο κάτω email.

mousiki.kst@gmail.com

Παρακαλώ στο θέμα του email να φαίνεται καθαρά το όνομα και η τάξη σας.

Οι λύσεις θα αναρτώνται και στην ιστοσελίδα του σχολείου μας.

The Violin Family



violin



viola



cello



bass



bow



wood



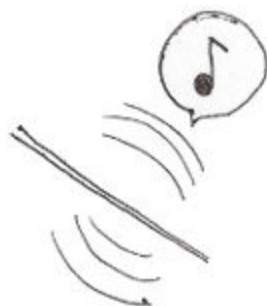
violin



horse hair



bow hair



Pull the string to make a sound.



Το βιολί που ήθελε να γίνει κοντραμπάσο

Στίχοι-Μουσική: Γ. Σακελλαρίδης
Από: Σακελλαρίδης, Γ. (2002). «Τραγούδια στην τραμπάλα»,
Ελληνικά Γράμματα



Είμαι μικρό βιολί και το 'βαλα σκοπό (Χ2)
Μια μέρα να σε φτάσω, να γίνω κοντραμπάσο (Χ2)

Βιόλα θα γίνω πρώτα κι ύστερα βιολοντσέλο.
Να γίνω κοντραμπάσο γρήγορα όμως θέλω! (Χ2)



Γαλλικό τραγούδι του κυνηγιού

PE7 ΣΟΛ PE ΣΟΛ ✓

ΛAm MIm ΣIm PE ✓

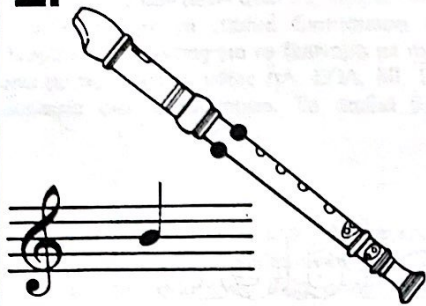
PE7 ΣΟΛ PE ΣΟΛ ✓

ΛAm MIm ΛAm PE7 ΣΟΛ

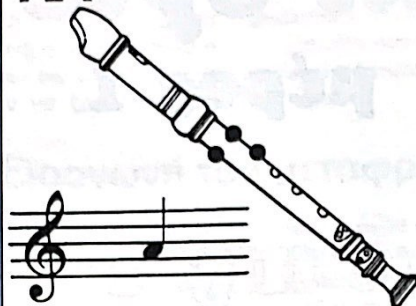
Detailed description: The image shows a musical score for a song titled 'Γαλλικό τραγούδι του κυνηγιού'. The score is written in 3/4 time and consists of four staves. Each staff begins with a treble clef, a key signature of one sharp (F#), and a 3/4 time signature. The notes are quarter notes, and the lyrics are written in Greek. Guitar chords are indicated above the notes. The first staff has chords PE7, ΣΟΛ, PE, and ΣΟΛ, with a checkmark at the end. The second staff has chords ΛAm, MIm, ΣIm, and PE, with a checkmark at the end. The third staff has chords PE7, ΣΟΛ, PE, and ΣΟΛ, with a checkmark at the end. The fourth staff has chords ΛAm, MIm, ΛAm, PE7, and ΣΟΛ, ending with a double bar line.

Ευρετήριο Φθόγγων για Φλογέρα Soprano

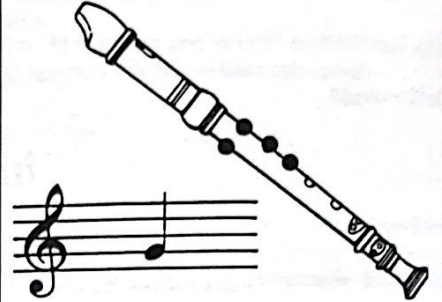
ΣΙ



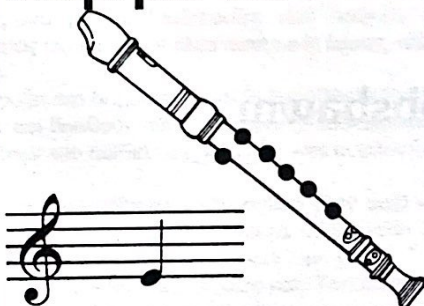
ΛΑ



ΣΟΛ



Χαμηλό ΜΙ



Χαμηλό ΡΕ

